

上海安吉速驰物流有限公司  
Shanghai ANJI-SUCHI  
Transportation & Warehousing CO., LTD.

上海安吉速驰物流有限公司

地址：中国上海市宝安公路5188号

邮编：201805 电话：69576656

传真：69576647



■ 安吉速驰物流资源与能力

- 仓库数量：8个
- 总仓储面积：15万m<sup>2</sup>
- 库房数量：25个
- 可提供面积大小从600至16000m<sup>2</sup>的多样化库房
- 运输车辆：87辆
- 移动设备：550辆
- 员工数：2460人
- 高层料架立体化管理
- 仓储管理系统WMS操作

**Shanghai ANJI-SUCHI**

**Transportation & Warehousing CO., LTD.**

Add: No. 5188 Bao An Rd, Shanghai, China 201805

Tel:0086-21- 69576656 Fax:0086-21- 69576647

# Mission Statement

## 公司使命

- 依托大众，服务大众，开拓进取，追求卓越
- 安全第一，信誉第一，客户至上，诚信致远
- 及时准确，精益求精，细致入微，以人为本
- 团结协作，追求成长，创新求变，合作双赢



公司简介	1
核心业务	2
质量体系	2
竞争优势	3
软、硬件资源介绍	4

## Introduction

### 公司简介



上海安吉速驰物流有限公司是由安吉智行物流有限公司和上海速驰物流配送有限公司合资组建，双方投资比例为66:34(其中中外各占33%)，注册资金为4,000万人民币。

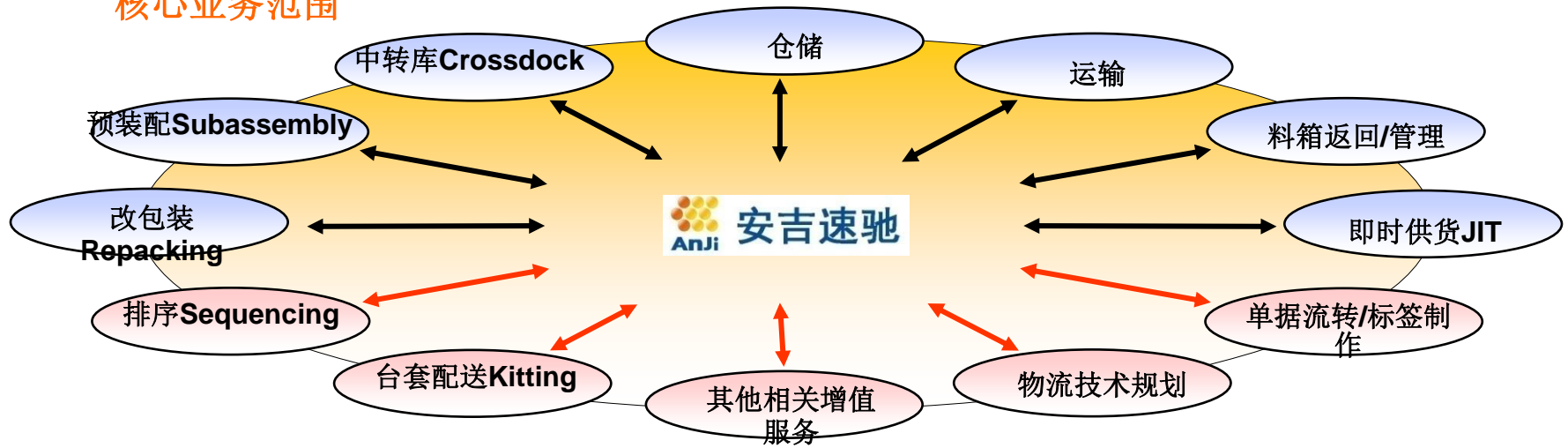
公司主要从事汽车零部件物流，包括收货、验货、理货、仓储、装卸、配送、改包装、空箱管理、单据信息流转等操作。并能根据客户需求提供相关物流策划、物流技术咨询，规划、管理、培训等服务，是一家专业化运作，能提供一体化、技术化，可靠的第三方物流供应商。

上海安吉速驰物流有限公司为上海大众(SVW)特约指定的物流服务供应商，为其提供汽车零部件入厂物流的仓储管理、运输配送、料箱管理以及排序/即时供货等全过程物流服务。公司通过使用WMS系统对货物采取了精确的计算机式管理，避免了人工操作的随意性。客户也可通过WMS的网上查询功能，实时了解并监控货物的收发存情况。

同时公司也为外部供应商提供货物仓储、配送、中转库等物流服务，目前已与北京、镇江、武汉等地十多家供应商签订了业务运作合同。

# Core Business Scope

## 核心业务范围



# Quality System

## 质量体系

ISO9001质量认证

体系覆盖范围：汽车零部件物流服务全过程



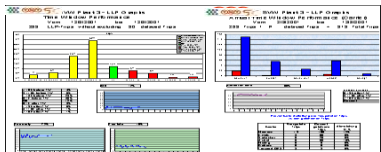
OHSAS18001

ISO14001



# Competitive Advantages

## 竞争优势



每周监控多项KPI指标，  
通过图表监控与分析，规  
避运作风险

### 技术化

- ✓ 通过WMS系统实现货物的条码化管理与控制
- ✓ 计划与预警管理
- ✓ 库位标识系统实现库位的精确管理
- ✓ 流离料架和上架管理实现货物的先进先出控制

### 可靠化

- ✓ 实现管理及业务操作过程的标准化
- ✓ 月度客户满意度测评，不断改进操作
- ✓ 建立KPI指标体系，定期分析与优化



入库收货区  
Inbound Receiving Area

B2/B3 大件库区		PO10 库区	Touran 库区	B3000 库区	公告栏:
日期:	日期:	日期:	日期:	日期:	
车牌:	车牌:	车牌:	车牌:	车牌:	
车型:	车型:	车型:	车型:	车型:	
驾驶员:	驾驶员:	驾驶员:	驾驶员:	驾驶员:	
货物:	货物:	货物:	货物:	货物:	
重量:	重量:	重量:	重量:	重量:	
体积:	体积:	体积:	体积:	体积:	
备注:	备注:	备注:	备注:	备注:	

多方位的目视化管理标识

### 目视化

- ✓ 多角度的目视墙管理，涉及质量目标管理、车辆调度管理、KPI管理等，确保物流全过程的可控
- ✓ 仓库内部的标识管理确保货物的定制定位

### 定制化

根据客户不同需求提供物流策划、物流技术咨询，规划、管理、培训等多样化物流服务



中外方合作实现对仓库的重  
新规划布局



### 人力资源

- ✓ 20多年的物流运作经验的积累，培养了一大批熟练操作的技术员工
- ✓ 与TNT专家一年半的合作，形成本地化经验、全球化理念与物流专业知识的三者结合

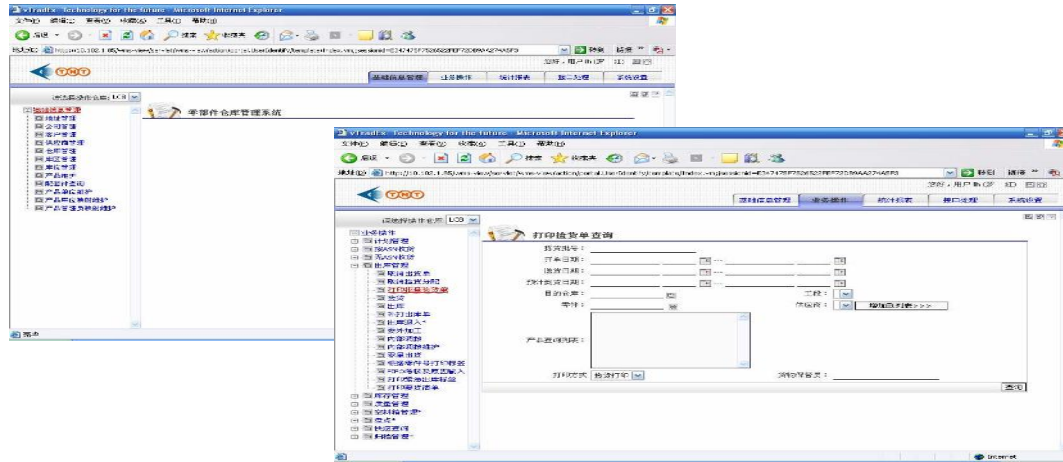
### 成本优势

- ✓ 年运作超过40万辆整车零部件，形成规模优势
- ✓ TNT的先进技术导入，极大降低成本，减少物流运作风险



# Resource Introduction

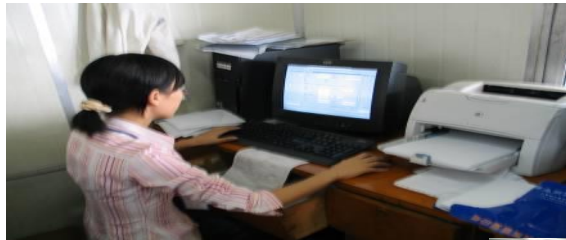
## 软、硬件资源介绍



作为现代化的仓储管理，物流中心配备先进的设备及优秀的人员，合理运用仓储管理系统（WMS）进行一系列进出库流程管理。

仓库里的所有货物均采用条码化的计算机管理，通过扫描完成收货、堆放、拣货、发货等操作，实现货物在物理上的位置移动和系统内的逻辑位置保持一致，通过系统实现精确的库位管理，以及先进先出、批次跟踪控制。

合理的库位标识管理也起到了关键的作用。



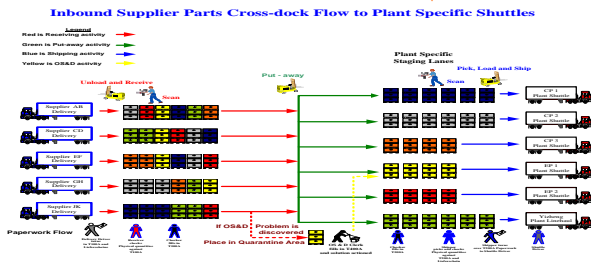
◀ 条码标签制作及库存查询实时监控  
通过扫描完成收货、堆放、拣货等操作





自滑式流利料架控制先进先出  
 高层料架大幅提高库房面积利用率

专用高架叉车  
 提供中转库、排序、改包装等增值服务



飞翼式运输车辆



# 招聘简章

上海安吉速驰物流有限公司成立于 2004 年,是上汽集团下属的子公司。公司主要从事汽车零部件物流,并能根据客户需求提供相关物流策划、物流技术咨询,规划、管理、培训等服务,是一家专业化运作,能提供一体化、技术化,可靠的第三方物流供应商。公司现有职工 3000 多人,总仓储面积达 15 万平方米。

公司为上海大众(SVW)特约指定的物流服务供应商,为其提供汽车零部件入厂物流的仓储管理、运输配送、料箱管理以及排序/即时供货等全过程物流服务。同时公司也为外部供应商提供货物仓储、配送、中转库等物流服务,目前已与北京、镇江、武汉等地几十家供应商签订了业务运作合同。

现因业务发展需要,招聘以下岗位:

## 1、招聘岗位:班组长

### 任职要求:

- (1) 中专、高中及以上学历;
- (2) 较好的沟通技巧,较强的应急应变能力;
- (3) 工作认真,责任心强,对仓库流程有所了解。

### 岗位描述:

主要负责班组的生产、安全、质量管理、人员配置和员工绩效考评,落实员工的岗位职责和操作指导书培训,召开班组会,安排本班组生产日常工作,监督、检查本班组生产、安全和设备运作情况,处

理班组异常情况（如人员、设备和紧缺零件）并记录，完成本岗位负责的各类报告报表，定期向上级领导进行汇报。

## 2、招聘岗位：数据处理

### 任职要求：

- （1）中专、高中及以上学历；
- （2）有办公自动化或计算机等级证书；
- （3）有一定的数理分析能力，熟练的计算机操作技能。

### 岗位描述：

主要负责对仓储管理、业务运作的数据进行收集、汇总、分析、计算并提出改进建议，督促库区物料保管员及时传递各类原始凭证，及时做好货物收发数据统计汇总打印和原始凭证的整理存档工作，负责公司系统数据与客户信息系统数据的及时正确传递，完成本岗位负责的各类报告报表，定期向上级领导进行汇报。

## 3、招聘岗位：物料保管员

### 任职要求：

- （1）中专、高中及以上学历；
- （2）工作认真，责任心强，对仓库的流程有所了解。

### 岗位描述：

按作业指导书的要求完成零件收货、发货、储存、改包装、上架、配料、盘点等作业，核查随车送货凭证及检查厢式车辆装载的规范性，核对时间窗等相关信息并记录《每日到货异常》表格，负责对早到、晚到、未到车辆采取应急情况处理措施，记录相关信息并及时通知物料协调，确保检查储存零件满足标识规范、定置管理和防护的要求，

及时清点各种来料专用料箱、料架的实际数，并按照实际数签收工位器具单据。

#### **4、招聘岗位：铲车工**

##### **任职要求：**

- (1) 初中及以上学历；
- (2) 有铲车操作证，铲车驾驶熟练。

##### **岗位描述：**

负责对铲运设备进行日常检查、维护并作记录，按照规定路线和速度铲运、装卸、上架零件并规范存放（数量、位置、高宽长度），确保铲运、装卸、上架料箱/架、料盒完好，确保空料箱/架、料盒摆放整齐和装车分流准确，发现有问题的零件或料箱/架、料盒损坏应及时报告。

#### **5、招聘岗位：送料工**

##### **任职要求：**

- (1) 初中及以上学历；
- (2) 有电瓶铲车操作证。

##### **岗位描述：**

负责巡视生产线，发现零件上线需求，按时完成零件上线（含WMS系统零件扫描），确保生产不停线，及时回收在线空工位器具时，确保空工位器具无零件，发现有问题的零件和损坏的工位器具及时向上级报告。

#### **6、顶岗实习生薪酬待遇**

底薪：5天8小时，2420元/月；（每年4月按规定上调）

加班费：底薪为基数的 1.5 倍计算。（2018 年度为 20.8 元/小时，每年 4 月按规定上调）

## 7、其他福利

- (1) 提供住宿及班车；
- (2) 免费工作餐；
- (3) 劳防用品。
- (4) 商业意外险（保额 100 万）

## 8、面试所需材料

- (1) 一寸照片 1 张；
- (2) 身份证、学生证原件及复印件各 1 份。

公司地址：上海市宝安公路 5188 号



## 公 司 简 介

上海国际汽车城劳动资源开发有限公司是 2003 年 7 月经工商注册登记的企业法人单位。公司主要从事劳务派遣、劳务承包、委托实习培训招聘和政策咨询等业务。公司管理层和部分员工是多年从事劳动行政管理、执法以及劳务派遣工作的资深人士，全面掌握劳动法律、法规和相关政策，并有较丰富的实际操作工作经验，公司自成立以来建立了一整套成熟的运作模式和服务体系。

公司本着提升“诚信、求实、创新、奉献”的企业核心价值观和打造强有力的合作团队，致力于上海国际汽车城开发建设，服务于企业，服务于广大求职者。公司和上海大众汽车有限公司、上海大众联合发展有限公司、上海安吉速驰储运有限公司、上海大众动力总成有限公司、上海大众祥源动力能源供应有限公司以及嘉定区各街镇劳动服务所和相关大中专院校等单位建立了长期战略合作伙伴关系，并开展了一系列卓有成效的工作，现劳务派遣量已达到一定水平，得到了相关企业的认可和赢得了广大求职者的信赖。为社会和谐与稳定作出了应有的贡献。

公司将继续加强信息化，网络化，科学化和规范化管理，并通过不懈的努力，继续保持嘉定区具有较高知名度和人力资源综合开发利用最佳服务机构之一。

公司联系方式:

联系电话: **13636450945 蒋敏 13979932206 沈洋**

**021-59560519**

传真号码: **021-69578641**

电子邮箱: **jia-ding@126.com**



# 营业执照

(副本)

统一社会信用代码 913101147529234734

证照编号 14000000201804260480

名称 上海国际汽车城劳动资源开发有限公司  
类型 其他有限责任公司  
住所 嘉定区安亭镇民丰路 988 号 3 层  
法定代表人 张天赐  
注册资本 人民币 200.0000 万元整  
成立日期 2003 年 7 月 24 日  
营业期限 2003 年 7 月 24 日 至 2023 年 7 月 1 日  
经营范围 劳务派遣, 劳务咨询 (不得从事经纪), 商务咨询。  
【依法须经批准的项目, 经相关部门批准后方可开展经营  
活动】



登记机关



2018 年 04 月 26 日

## 劳务派遣协议书

甲方: 上海安吉速驰物流有限公司 (简称甲方)

乙方: 上海国际汽车城劳动资源开发有限公司 (简称乙方)



## 劳务派遣协议书

甲方: 上海安吉速驰物流有限公司

乙方: 上海国际汽车城劳动资源开发有限公司

甲方是一家根据中华人民共和国法律设立并存续的有限责任公司, 主要从事汽车物流服务, 乙方是具有人才派遣许可资格并依法注册成立的公司。因甲乙双方经营活动的需要, 现委托乙方派遣劳务人员至甲方工作, 为确保甲、乙双方的权利和义务, 在相关法律法规的框架下, 双方本着平等、自愿、互利的原则, 经协商一致, 同意签订本合同:

### 1、合同期限

1.1 本劳务派遣合同自 2017年1月1日 至 2021年12月31日 止。

1.2 合同期满经双方协商一致, 可以续签合同, 具体每个被派遣员工的派遣期限, 由甲方在具体岗位的录用通知书中注明。

1.3 如果甲方所使用的被派遣员工与乙方建立的劳动关系的终止日期(合同有效期须经甲方确认) 超出本合同有效期的, 则本合同的有效终止期以甲方所使用的被派遣人员中劳动关系的最晚终止日期为准。

### 2、适用法律

2.1 本劳务派遣合同适用《中华人民共和国合同法》、《中华人民共和国劳动法》、《中华人民共和国劳动合同法》及国家、上海市的相关法律法规。

### 3、甲方的权利和义务

3.1 甲方可根据生产经营的实际需要, 增加或减少乙方被派遣员工。

3.2 有下列情形之一的, 甲方可提前 30 天书面通知乙方退回被派遣员工:



9.4 甲方依据相关派遣公司考核标准对乙方的服务质量进行考核, 连续三次考核不及格的, 甲方有权书面通知乙方立即解除派遣合同, 并由乙方承担相关损失。

10、争议处理

甲、乙双方发生劳动派遣纠纷的, 可依据本合同进行协商解决, 协商不成的, 可向甲方工作场所所在地的人民法院提起诉讼。

11、其他

- 11.1 如本合同的内容与国家相关法律法规相悖的, 以国家相关法律法规为准。
- 11.2 本合同未尽事宜, 甲、乙双方可另行书面约定, 未约定的另行商议。
- 11.3 《劳务派遣公司考核标准》作为本合同附件, 具有同等法律效应。
- 11.4 本合同一式四份, 甲、乙双方各执二份。

甲方代表签字/盖章:

单位地址:

联系电话:

日期:



乙方代表签字/盖章:

单位地址:

联系电话:

日期:

